

Přivedeno do RP1:
2x Wi-Fi AP

Přivedeno do RD:
2x Wi-Fi AP

Přivedeno do RT:
1x Wi-Fi AP

LEGENDA MÍSTNOSTÍ-PAVILÓN "D" - 1. NP				
Číslo	Název místnosti	Plocha	Stropní podlahy	Stropní podlahy
D101	CHODBA	138,20	KERAMICKÁ SLAŽBA	
D102	SKLAD	27,60	PVC	
D103	SKLAD	25,40	PVC	
D104	SKLAD	25,70	PVC	
D105	KABINET	18,70	PVC	
D106	SKLAD	49,20	PVC	
D107	CHODBA	16,80	KERAMICKÁ SLAŽBA	KERAMICKÝ OBLAD
D108	SATNA	17,20	KERAMICKÁ SLAŽBA	
D109	SATNA	16,80	KERAMICKÁ SLAŽBA	KERAMICKÝ OBLAD
D110	SATNA	16,20	KERAMICKÁ SLAŽBA	KERAMICKÝ OBLAD
D111	UMÝVÁRNA, SPRCHOVÝ	23,80	KERAMICKÁ SLAŽBA	KERAMICKÝ OBLAD
D112	UMÝVÁRNA, SPRCHOVÝ	21,40	KERAMICKÁ SLAŽBA	KERAMICKÝ OBLAD
D113	SKLAD	5,30	KERAMICKÁ SLAŽBA	
D114	SOCHOVNÍ	24,60	KERAMICKÁ SLAŽBA	
D115	TELEFONOVNÍ	25,40	DRŽEVNÝ PANELET	DRŽEVNÝ OBLAD
D116	MAŘADYVNÁ	24,80	DRŽEVNÝ PANELET	DRŽEVNÝ OBLAD
D117	SOCHOVNÍ	24,60	KERAMICKÁ SLAŽBA	
D118	WC - ŽENY	2,80	KERAMICKÁ SLAŽBA	KERAMICKÝ OBLAD
D119	WC - MUŽI	2,80	KERAMICKÁ SLAŽBA	KERAMICKÝ OBLAD
D120	TELEFONOVNÍ	28,60	DRŽEVNÝ PANELET	DRŽEVNÝ OBLAD
D121	MAŘADYVNÁ	25,80	DRŽEVNÝ PANELET	DRŽEVNÝ OBLAD
D122	SKLAD	5,30	KERAMICKÁ SLAŽBA	

LEGENDA MÍSTNOSTÍ-PAVILÓN "KRČEK" - 1. NP				
Číslo	Název místnosti	Plocha	Stropní podlahy	Stropní podlahy
SK101	CHODBA	85,40	KERAMICKÁ SLAŽBA	KERAMICKÝ OBLAD
SK102	CHODBA	76,20	KERAMICKÁ SLAŽBA	KERAMICKÝ OBLAD
SK103	VÝSTUP	17,20	TERACOVÁ SLAŽBA	TERACOVÝ OBLAD
SK104	SKLAD	16,20	TERACOVÁ SLAŽBA	
SK105	SATNA	15,60	TERACOVÁ SLAŽBA	KERAMICKÝ OBLAD
SK106	KABINET	9,80	KERAMICKÝ	
SK107	KERAMICKÝ	16,20	KERAMICKÝ	
SK108	KERAMICKÝ	23,20	KERAMICKÝ	
SK109	KERAMICKÝ	24,20	KERAMICKÝ	
SK110	KERAMICKÝ	25,20	KERAMICKÝ	
SK111	KERAMICKÝ	27,20	KERAMICKÁ SLAŽBA	
SK112	CHODBA	86,40	KERAMICKÁ SLAŽBA	
SK113	SATNA	22,60	KERAMICKÁ SLAŽBA	
SK114	SKLAD	4,20	TERACOVÁ SLAŽBA	
SK115	UMÝVÁRNA	4,20	KERAMICKÁ SLAŽBA	
SK116	SKLAD NABÝTKY	54,20	TERACOVÁ SLAŽBA	
SK117	VÝSTUPNÍ PROSTOR	10,20	KERAMICKÁ SLAŽBA	

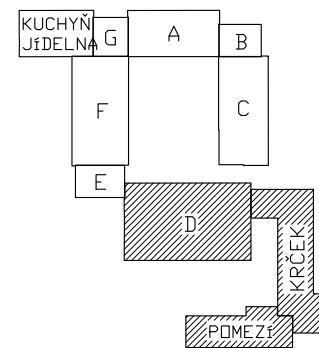
LEGENDA MÍSTNOSTÍ-PAVILÓN "POMEZÍ" - 1. NP				
Číslo	Název místnosti	Plocha	Stropní podlahy	Stropní podlahy
P101	SOCHOVNÍ PROSTOR	26,40	KERAMICKÁ SLAŽBA	KERAMICKÝ OBLAD
P102	MÍSTNOSTI UNIKOVÉ	1,40	KERAMICKÁ SLAŽBA	KERAMICKÝ OBLAD
P103	WC - UNIKOVÉ	1,40	KERAMICKÁ SLAŽBA	KERAMICKÝ OBLAD
P104	SKLAD POD SOCHOVNÍ	4,80	KERAMICKÁ SLAŽBA	
P105	CHODBA	40,20	PVC	KERAMICKÝ OBLAD
P106	ÚČERNA	63,20	PVC	KERAMICKÝ OBLAD
P107	ÚČERNA	64,20	PVC	KERAMICKÝ OBLAD
P108	ÚČERNA	65,20	PVC	KERAMICKÝ OBLAD
P109	KABINET	8,20	KERAMICKÁ SLAŽBA	
P110	SKLAD	10,20	KERAMICKÁ SLAŽBA	
P111	WC - ŽENY	14,20	KERAMICKÁ SLAŽBA	KERAMICKÝ OBLAD
P112	WC - MUŽI	14,20	KERAMICKÁ SLAŽBA	KERAMICKÝ OBLAD
P113	WC - KLUB	10,20	KERAMICKÁ SLAŽBA	KERAMICKÝ OBLAD

LEGENDA:

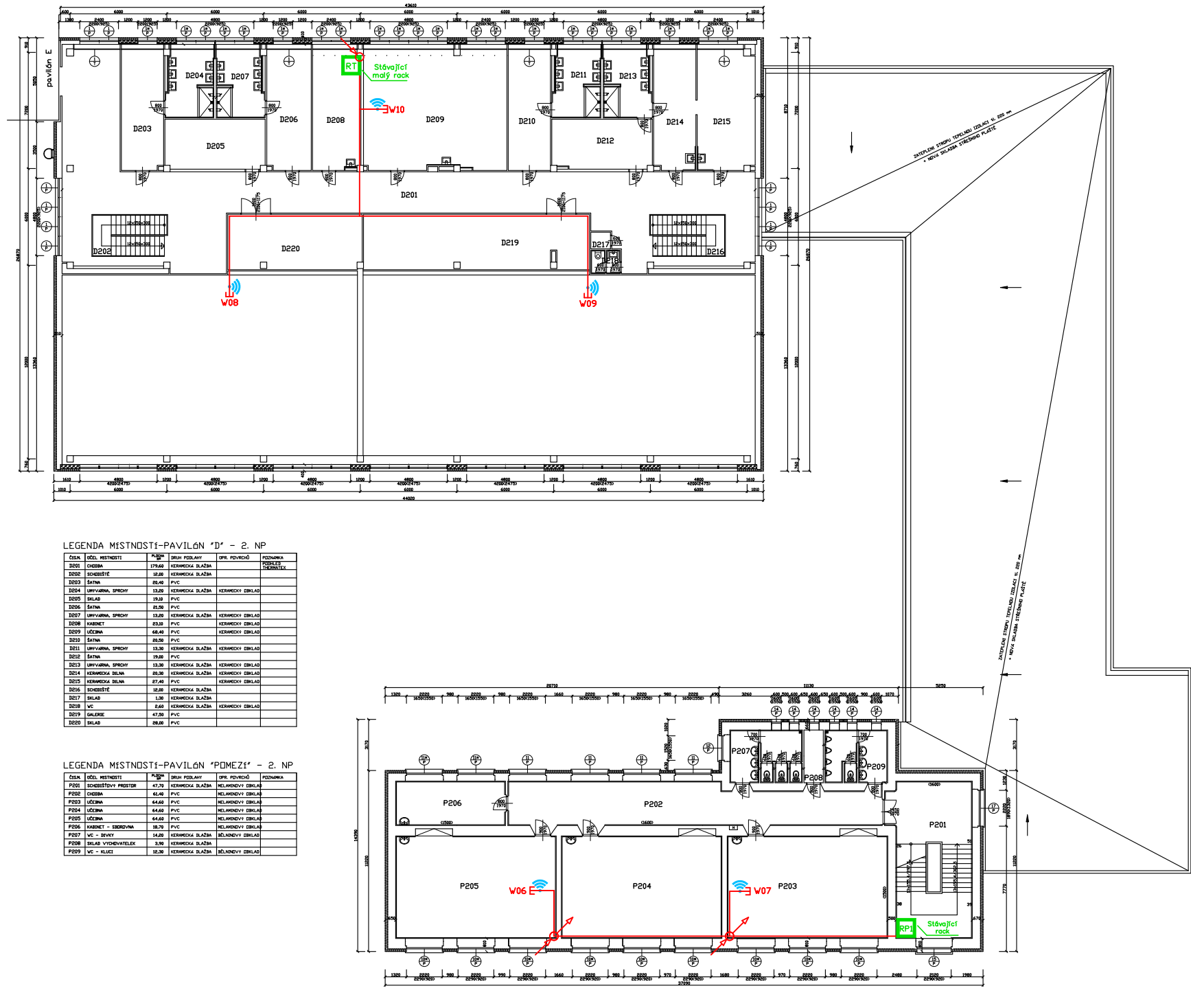
- TRASA DATOVÁ OPTICKÁ
- TRASA DATOVÁ METALICKÁ
- TRASA 230V
- ZÁSUVKA 1x230V/16A
- ZÁSUVKA 2x230V/16A
- ROZVADĚČ ELEKTRICKÝ
- KAMERA
- ROZVADĚČ DATOVÝ
- Wi-Fi AP
- DATOVÁ ZÁSUVKA 1xRJ45
- DATOVÁ ZÁSUVKA 2xRJ45
- KONCOVKA RJ45

PROSTUP NAHORU

PROSTUP DOLŮ



ZODP. PROJEKTANT		ZHOTOVITEL:		
VYPRACOVAL				
INVESTOR				
NÁZEV PROJEKTU: Základní škola Opava-Kylešovice		STUPEŇ		
		DATUM	6.1.2025	
		FORMÁT	2x A4	
		ZAKÁZKA	—	
VÝKRES Pavilon D, KRČEK, POMEZÍ - 1. NP		ČÍSLO VÝKRESU:	REVIZE:	MĚŘÍTKO
			01	



Přivedeno do RP1:
2x Wi-Fi AP

Přivedeno do RT:
3x Wi-Fi AP

LEGENDA MÍSTNOSTI-PAVILÓN "D" - 2. NP

ČÍSLO	POJÍMAČ	POJÍMAČ	POJÍMAČ	POJÍMAČ
D201	CHODBA	17,60	KERAMICKÁ DLAŽBA	POJÍMAČ
D202	KUCHYŇ	10,00	KERAMICKÁ DLAŽBA	POJÍMAČ
D203	ŠATNA	20,00	PVC	POJÍMAČ
D204	UMÝVÁRNA, SPŘEDY	13,00	KERAMICKÁ DLAŽBA	POJÍMAČ
D205	KLAD	10,00	PVC	POJÍMAČ
D206	ŠATNA	20,00	PVC	POJÍMAČ
D207	UMÝVÁRNA, SPŘEDY	13,00	KERAMICKÁ DLAŽBA	POJÍMAČ
D208	KABINET	20,00	PVC	POJÍMAČ
D209	KLAD	10,00	PVC	POJÍMAČ
D210	ŠATNA	20,00	PVC	POJÍMAČ
D211	UMÝVÁRNA, SPŘEDY	13,00	KERAMICKÁ DLAŽBA	POJÍMAČ
D212	ŠATNA	10,00	PVC	POJÍMAČ
D213	UMÝVÁRNA, SPŘEDY	13,00	KERAMICKÁ DLAŽBA	POJÍMAČ
D214	KERAMICKÁ DLAŽBA	20,00	KERAMICKÝ OBLAD	POJÍMAČ
D215	KERAMICKÁ DLAŽBA	20,00	KERAMICKÝ OBLAD	POJÍMAČ
D216	KUCHYŇ	10,00	KERAMICKÁ DLAŽBA	POJÍMAČ
D217	KLAD	10,00	KERAMICKÁ DLAŽBA	POJÍMAČ
D218	KLAD	10,00	KERAMICKÁ DLAŽBA	POJÍMAČ
D219	KLAD	10,00	KERAMICKÁ DLAŽBA	POJÍMAČ

LEGENDA MÍSTNOSTI-PAVILÓN "POMEZI" - 2. NP

ČÍSLO	POJÍMAČ	POJÍMAČ	POJÍMAČ	POJÍMAČ
P201	CHODBA	17,60	KERAMICKÁ DLAŽBA	POJÍMAČ
P202	CHODBA	10,00	PVC	POJÍMAČ
P203	KLAD	10,00	PVC	POJÍMAČ
P204	KLAD	10,00	PVC	POJÍMAČ
P205	KLAD	10,00	PVC	POJÍMAČ
P206	KLAD	10,00	PVC	POJÍMAČ
P207	KLAD	10,00	PVC	POJÍMAČ
P208	KLAD	10,00	PVC	POJÍMAČ
P209	KLAD	10,00	PVC	POJÍMAČ

LEGENDA:

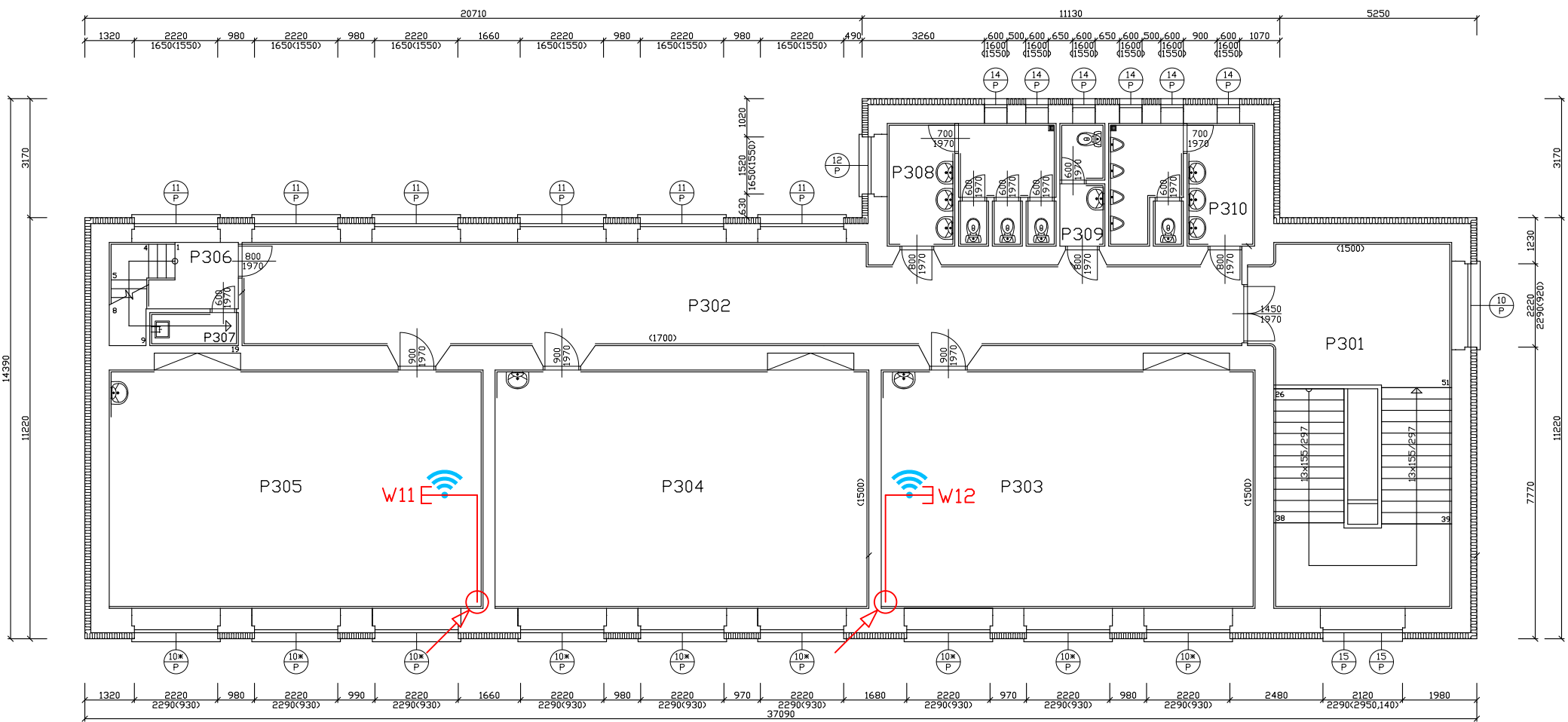


- TRASA DATOVÁ OPTICKÁ
- TRASA DATOVÁ METALICKÁ
- TRASA 230V
- ZÁSUVKA 1x230V/16A
- ZÁSUVKA 2x230V/16A
- ROZVADĚČ ELEKTRICKÝ

- KAMERA
- ROZVADĚČ DATOVÝ
- Wi-Fi AP
- DATOVÁ ZÁSUVKA 1xRJ45
- DATOVÁ ZÁSUVKA 2xRJ45
- KONCOVKA RJ45

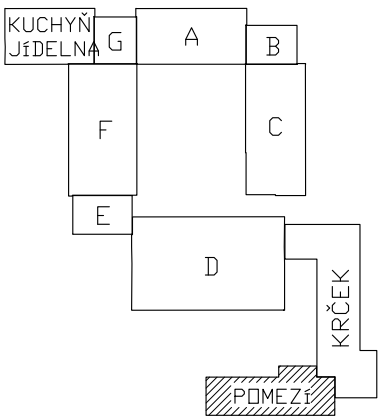
ZODP. PROJEKTANT		ZHOTOVITEL:		
VYPRACOVAL				
INVESTOR				
NÁZEV PROJEKTU: Základní škola Opava-Kylešovice		STUPEŇ		
		DATUM	6.1.2025	
		FORMÁT	2x A4	
		ZAKÁZKA	-	
VÝKRES	Pavilon D, POMEZÍ - 2. NP	ČÍSLO VÝKRESU:	REVIZE:	MĚŘÍTKO
			01	

Přivedeno do RP1:
2x Wi-Fi AP



LEGENDA MÍSTNOSTÍ POMEZÍ 3. NP

Čís.M.	ÚČEL MÍSTNOSTI	PLŮCHA M ²
P301	SCHODIŠTĚVÝ PROSTOR	47,70
P302	CHODBA	70,80
P303	UČEBNA	63,30
P304	UČEBNA	63,30
P305	UČEBNA	63,30
P306	SCHODY NA PŮDU	7,10
P307	OKLIDOVÁ KOMBRA	2,10
P308	WC - DĚVKY	14,20
P309	WC - UČITELKY	3,90
P310	WC - KLUCI	12,30



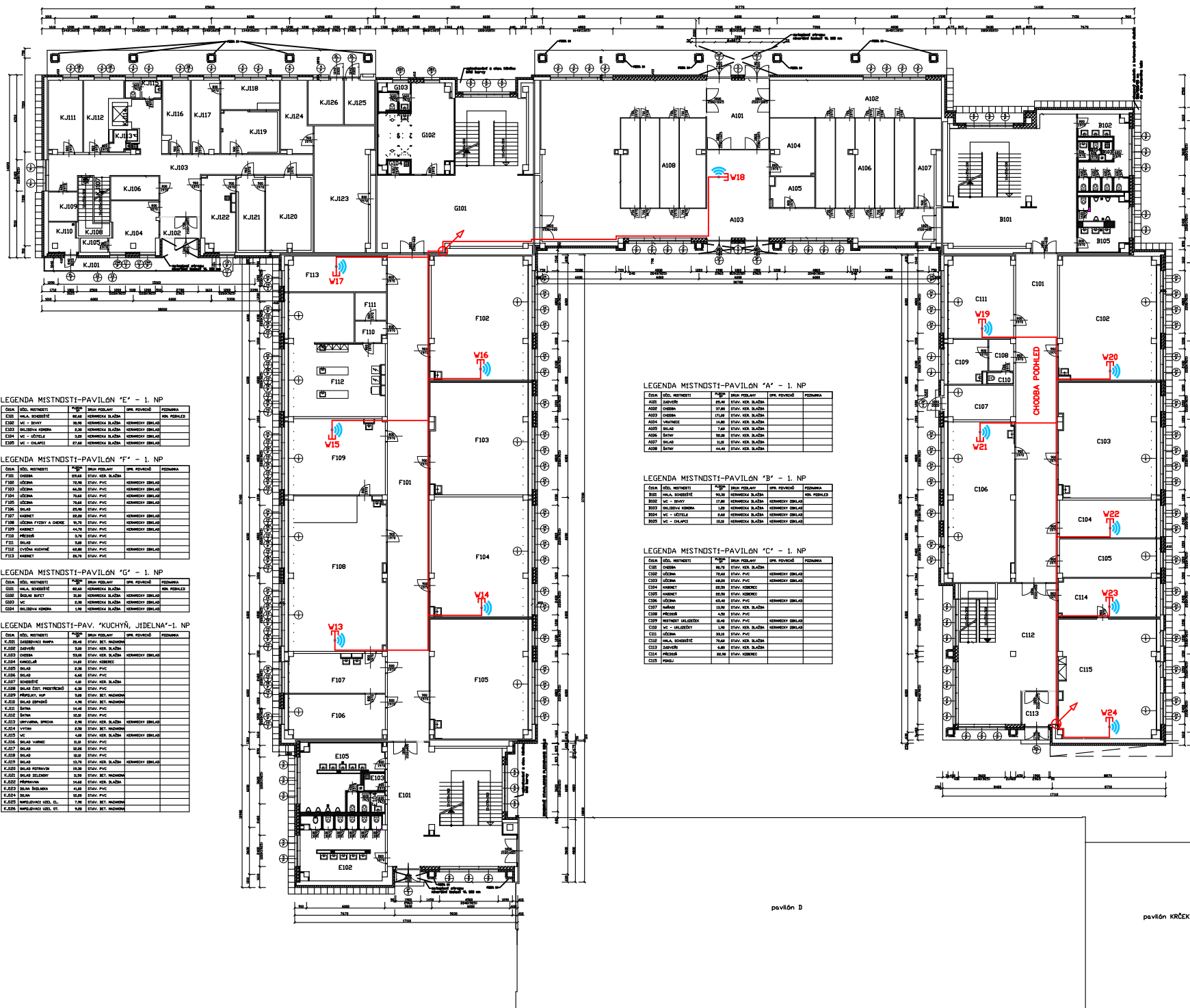
LEGENDA:



- TRASA DATOVÁ OPTICKÁ
- TRASA DATOVÁ METALICKÁ
- TRASA 230V
- ZÁSUVKA 1x230V/16A
- ZÁSUVKA 2x230V/16A
- ROZVADĚČ ELEKTRICKÝ

- KAMERA
- ROZVADĚČ DATOVÝ
- Wi-Fi AP
- DATOVÁ ZÁSUVKA 1xRJ45
- DATOVÁ ZÁSUVKA 2xRJ45
- KONCOVKA RJ45

ZODP. PROJEKTANT		ZHOTOVITEL:		
VYPRACOVAL				
INVESTOR				
NÁZEV PROJEKTU:	Základní škola Opava-Kylešovice			STUPEŇ
				DATUM
				FORMÁT
				ZAKÁZKA
VÝKRES	Pavilon POMEZÍ - 3. NP			ČÍSLO VÝKRESU:
				REVIZE:
				MĚŘÍTKO



Přivedeno do R3:
6x Wi-Fi AP

Přivedeno do RS:
6x Wi-Fi AP

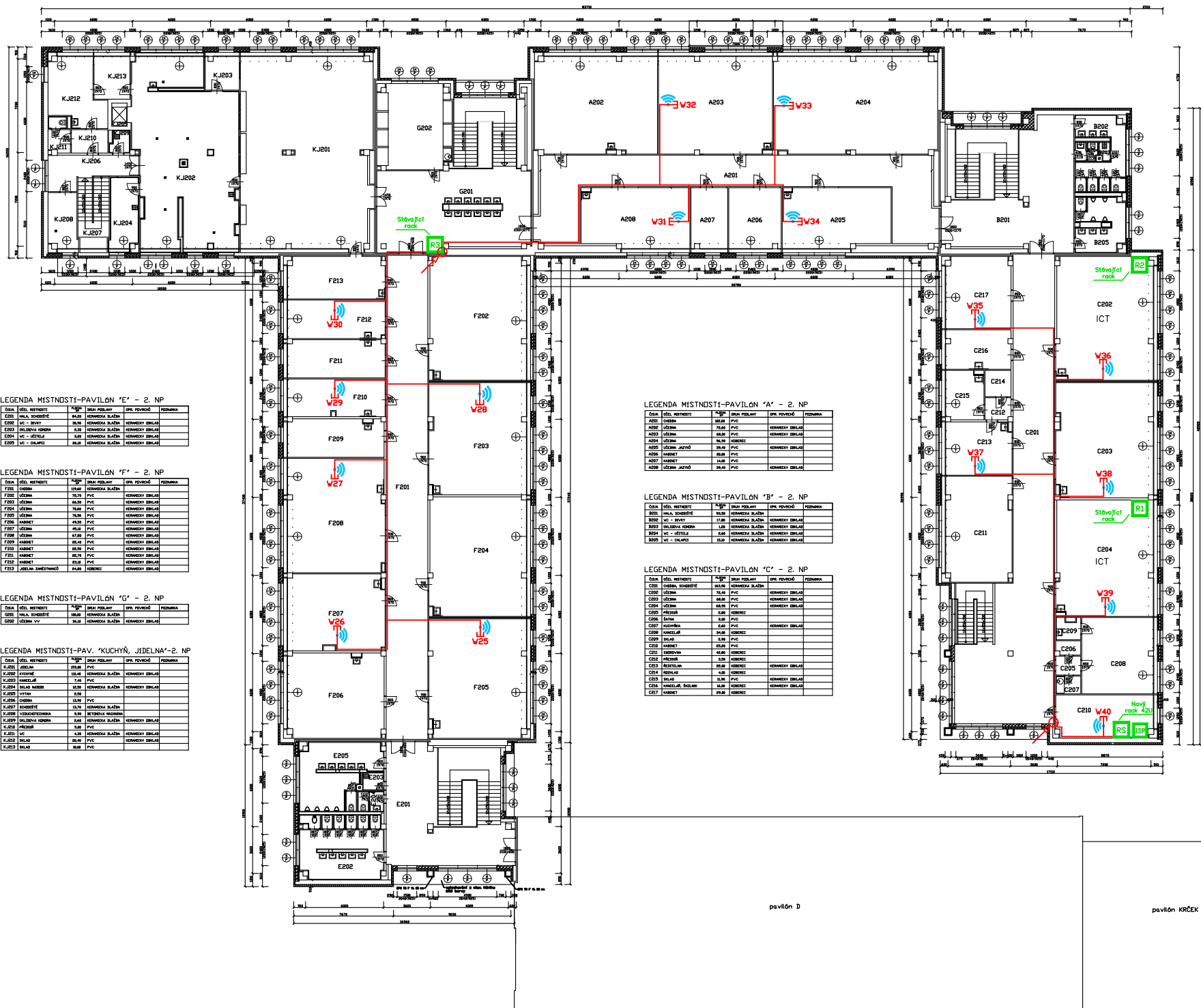
LEGENDA:



- TRASA DATOVÁ OPTICKÁ
- TRASA DATOVÁ METALICKÁ
- TRASA 230V
- ZÁSUVKA 1x230V/16A
- ZÁSUVKA 2x230V/16A
- ROZVADĚČ ELEKTRICKÝ

- KAMERA
- ROZVADĚČ DATOVÝ
- Wi-Fi AP
- DATOVÁ ZÁSUVKA 1xRJ45
- DATOVÁ ZÁSUVKA 2xRJ45
- KONCOVKA RJ45

ZODP. PROJEKTANT		ZHOTOVITEL:		
VYPRACOVAL				
INVESTOR				
NÁZEV PROJEKTU: Základní škola Opava-Kylešovice		STUPEŇ		
		DATUM	6.1.2025	
		FORMÁT	2×A4	
		ZAKÁZKA	—	
VÝKRES Pavilon A, B, C, E, F, G, J – 1. NP		ČÍSLO VÝKRESU:	REVIZE: 01	MĚŘÍTKO



Přivedeno do R3:
10x Wi-Fi AP

Přivedeno do RS:
6x Wi-Fi AP

LEGENDA MÍSTNOSTI-PAVILÓN "E" - 2. NP				
Číslo	Číslo místnosti	Název	Typ	Podlaží
E201	101	Chodba	Chodba	2. NP
E202	102	Chodba	Chodba	2. NP
E203	103	Chodba	Chodba	2. NP
E204	104	Chodba	Chodba	2. NP
E205	105	Chodba	Chodba	2. NP

LEGENDA MÍSTNOSTI-PAVILÓN "F" - 2. NP				
Číslo	Číslo místnosti	Název	Typ	Podlaží
F201	201	Chodba	Chodba	2. NP
F202	202	Chodba	Chodba	2. NP
F203	203	Chodba	Chodba	2. NP
F204	204	Chodba	Chodba	2. NP
F205	205	Chodba	Chodba	2. NP

LEGENDA MÍSTNOSTI-PAVILÓN "G" - 2. NP				
Číslo	Číslo místnosti	Název	Typ	Podlaží
G201	301	Chodba	Chodba	2. NP
G202	302	Chodba	Chodba	2. NP
G203	303	Chodba	Chodba	2. NP

LEGENDA MÍSTNOSTI-PAVILÓN "KUCHYŇ, JÍDELNA"-2. NP				
Číslo	Číslo místnosti	Název	Typ	Podlaží
K201	401	Chodba	Chodba	2. NP
K202	402	Chodba	Chodba	2. NP
K203	403	Chodba	Chodba	2. NP
K204	404	Chodba	Chodba	2. NP
K205	405	Chodba	Chodba	2. NP

LEGENDA MÍSTNOSTI-PAVILÓN "A" - 2. NP				
Číslo	Číslo místnosti	Název	Typ	Podlaží
A201	501	Chodba	Chodba	2. NP
A202	502	Chodba	Chodba	2. NP
A203	503	Chodba	Chodba	2. NP
A204	504	Chodba	Chodba	2. NP
A205	505	Chodba	Chodba	2. NP

LEGENDA MÍSTNOSTI-PAVILÓN "B" - 2. NP				
Číslo	Číslo místnosti	Název	Typ	Podlaží
B201	601	Chodba	Chodba	2. NP
B202	602	Chodba	Chodba	2. NP
B203	603	Chodba	Chodba	2. NP
B204	604	Chodba	Chodba	2. NP
B205	605	Chodba	Chodba	2. NP

LEGENDA MÍSTNOSTI-PAVILÓN "C" - 2. NP				
Číslo	Číslo místnosti	Název	Typ	Podlaží
C201	701	Chodba	Chodba	2. NP
C202	702	Chodba	Chodba	2. NP
C203	703	Chodba	Chodba	2. NP
C204	704	Chodba	Chodba	2. NP
C205	705	Chodba	Chodba	2. NP

LEGENDA:

- TRASA DATOVÁ OPTICKÁ
- TRASA DATOVÁ METALICKÁ
- TRASA 230V
- ZÁSUVKA 1x230V/16A
- ZÁSUVKA 2x230V/16A
- ROZVADĚČ ELEKTRICKÝ

- KAMERA
- ROZVADĚČ DATOVÝ
- Wi-Fi AP
- DATOVÁ ZÁSUVKA 1xRJ45
- DATOVÁ ZÁSUVKA 2xRJ45
- KONCOVKA RJ45

- PROSTUP NAHORU
- PROSTUP DOLŮ

ZODP. PROJEKTANT	ZHOTOVITEL:		
VYPRACOVAL			
INVESTOR			
NÁZEV PROJEKTU: Základní škola Opava-Kylešovice	STUPEŇ	6.1.2025	
	DATUM	2x A4	
	FORMÁT	—	
	ZAKÁZKA	—	
VÝKRES Pavilon A, B, C, E, F, G, J - 2. NP	ČÍSLO VÝKRESU:	REVIZE: 01	MĚŘÍTKO